



来住邸ギャラリー



◆来住邸ギャラリー出展者随時募集 ◆表記の展示スケジュールは令和6年6月18日現在のものです。最新情報は公式サイトをご覧ください。



### 旧来住家住宅

☎0795・22・5549 / 10時～18時(10～3月は17時まで) / 月曜休(祝日の場合翌日) / 見学無料 **基本情報** ●国登録有形文化財 ●大正時代、地域の名士・来住梅吉の私邸として建造 ●離れの貸切利用 / 1棟1時間200円(要予約)

MAP 1

※「来住邸」は旧来住家住宅の通称です。



### ◆7月 7/3(水)～15(月・祝) 木工倶楽部 & 彩の風共同展

木工倶楽部8人と彩の風12人の共同作品展。

木工作品は動く木の玩具など約20点で、実際に遊べます。木の温もりをぜひ手で感じて下さい。彩の風は水彩や鉛筆で描かれた絵画約20点。童話や風景、静物画など色々な作品が展示されます。(羊焼酎)



### 7/18(木)～31日(水) 地球と人にやさしいミニフェスタ with SDGs

主催の鍛冶屋弘さんとグループによる展示 & 音楽イベント。切り絵やパン格拉、デイスユ衣料、クレヨンアート、日本ハチミツの現状など様々な作品を出展されます。また、期間中の土日はお楽しみ盛り沢山の音楽イベントも行われます。(羊焼酎)

### ◆8月 8/2(金)～30(金) イラスト作家 こばやしあやき作品展



1枚1枚見ているだけで、絵本のように物語が浮かんでくる…。そんなやさしいタッチの素敵な作品が地元でも人気のイラスト作家さんです。今回、新しい作品を多数含む約40点が展示されます。ぜひこばやしあやきさんの絵本の世界に、ハマってみませんか？(め)

**音楽イベント**  
**期間中の土日**  
**7/20・21、27・28**  
 ギター弾き語り、  
 沖縄三線、朗読、  
 なつかしのベン  
 チャーズ、他



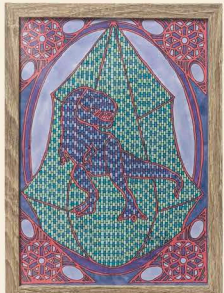
### ◆9月 9/1(日)～16(月・祝) 龍胆窯作品展

住吉町の工芸家、松内倫子さんによる陶芸展。華道や料理に親しむうちに「器も自分でつくりたい」と始められて40年余。これまで日展を始め国内外で数多くの賞を受賞された作品は、西脇の豊かな自然の中で土の声を聞き、炎を見つめながら創られたものばかり。ぜひ生け花と合わせてお楽しみください。(p)



### 9/19(木)～29(日) ミラクルリーフとパターンアート 高井俊介展

高井さんの代名詞である葉をモチーフにした「ミラクルリーフ」シリーズが進化。緻密さと色彩が鮮明に引き立ち生命力を感じさせます。これは、アナログとデジタルを融合した新手法から生まれたものだそう。さらに、一見デジタルデザインに見える幾何学模様が実は手描きという、驚きの「パターンアート」作品も。出品数は50点以上。物事を俯瞰とミクロ、両極の視点で鑑賞する面白さと気づきにあふれた作品ばかりです。(は)



活動記録

2024年 4月～6月

企業、自治体、大学、一般... 全国各地から視察・見学

- 4/10 大和ハウスリフォーム(株)50名様
- 4/24 長野県松川町議会議員の皆さん
- 5/11 関西学院大学の学生さん
- 5/28 追手門学院大学の学生さん
- 5/30 大阪や岡山からのツアー、他

にしー、イベント出張しました 第45回 頼政祭(高松町)



西脇南中学校・黒田庄中学校 トライやるウィーク 6/4(火)～8(土) エンドレスの皿洗いに奮闘、お客様とのふれあいに笑顔。また遊びに来てね(岸)



## 初盆のご提案

- ・お買い上げの品が残ったら返品に応じます
- ・ご自宅まで お届けに伺い・引き上げにも参ります

まずはお電話下さい

**ギフトハウス タナカ**  
 来住梅吉邸南へ50m  
 西脇市仲之町144 TEL 23-6722

## 藤本糧穀株式会社

〒677-0054 兵庫県西脇市野村町1790-406  
 TEL.0795-22-7031(代)・FAX.0795-22-4311

お米 買取・販売いたします。  
 お気軽にお電話ください。  
 特定米穀・酒造用・主食用